

Un site de référence de très hautes terrasses fluviales dans la zone de confluence Ourthe-Meuse à Bois de Breux (Liège)¹

Étienne JUVIGNÉ et Jean VAN CAMPENHOUT

Université de Liège, Département de Géographie, Bât. B11 - Quartier Village 4, Clos Mercator, 3 ; B-4000 Liège.
contact : ejuvigne@skynet.be

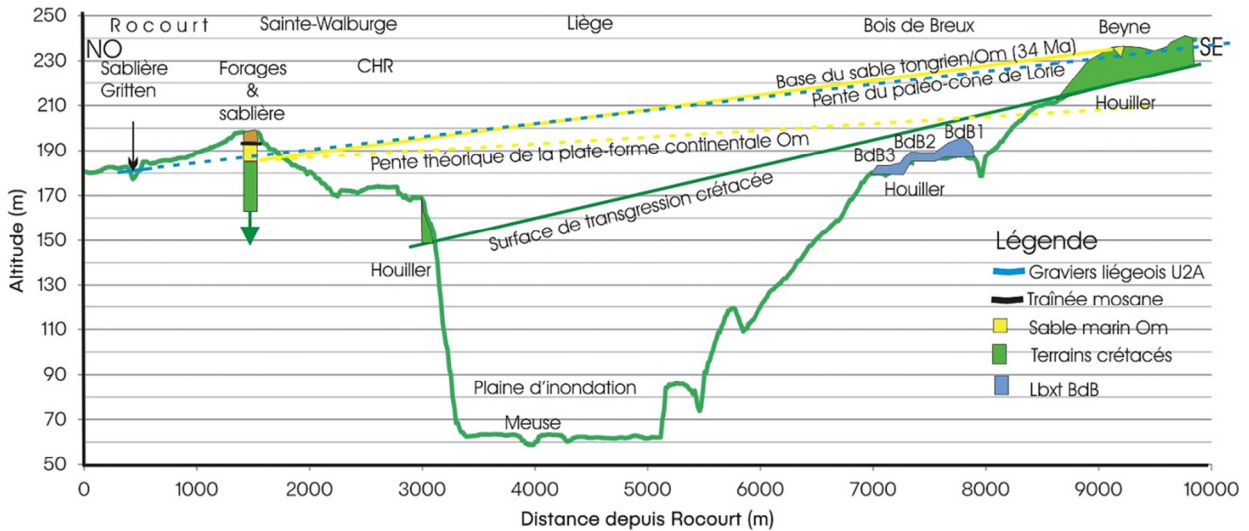


Figure 20 : Coupe à travers la vallée de la Meuse depuis Beyne jusqu'à Rocourt.

Explications : le label U2A a été attribué par Pirson *et al.* (2019) à l'affleurement de *Graviers liégeois* dans la coupe de la sablière Griffen à Rocourt.

¹

Lien direct : <https://popups.uliege.be:443/0037-9565/index.php?id=9426>
DOI : [10.25518/0037-9565.9426](https://doi.org/10.25518/0037-9565.9426)