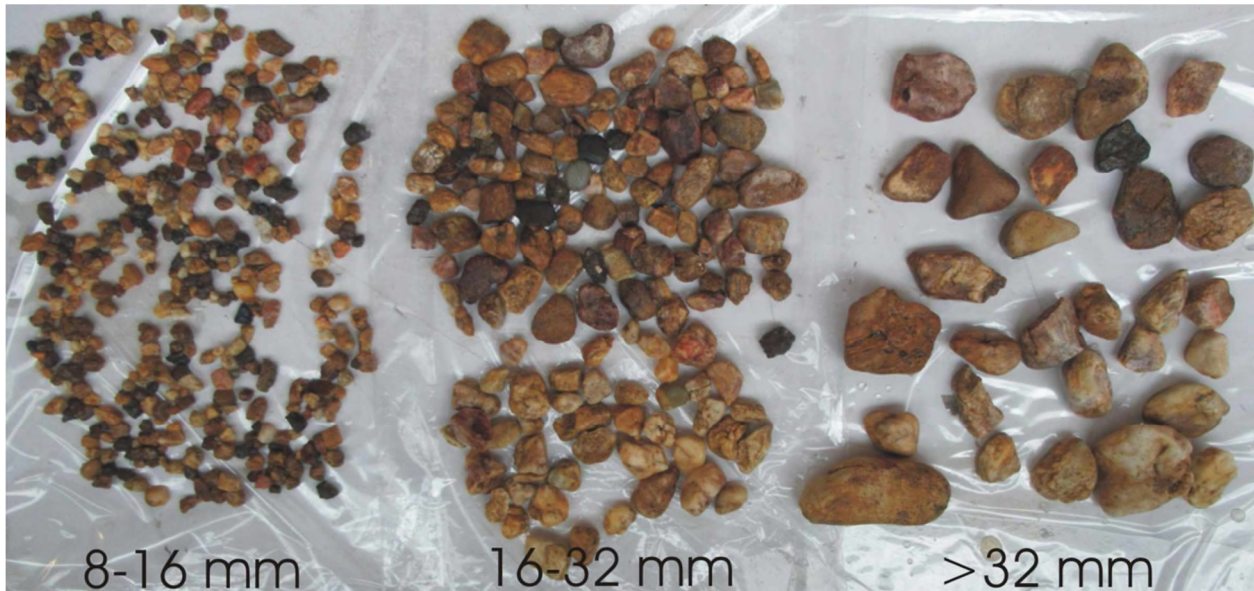


## Un site de référence de très hautes terrasses fluviales dans la zone de confluence Ourthe-Meuse à Bois de Breux (Liège)<sup>1</sup>

Étienne JUVIGNÉ et Jean VAN CAMPENHOUT

Université de Liège, Département de Géographie, Bât. B11 - Quartier Village 4, Clos Mercator, 3 ; B-4000 Liège.  
contact : [juvigne@skynet.be](mailto:juvigne@skynet.be)



**Figure 19** : Gravier d'un échantillon du cailloutis intercalé entre le loess et le sable marin oligocène dans la sablière Gritten à Rocourt à 183 m d'altitude.

Son label est U2A (Pirson *et al.*, 2019).

N.B. Les éléments noirs sont des débris de croûtes de fer-manganèse.

<sup>1</sup>

Lien direct : <https://popups.uliege.be:443/0037-9565/index.php?id=9426>  
DOI : [10.25518/0037-9565.9426](https://doi.org/10.25518/0037-9565.9426)