

Un site de référence de très hautes terrasses fluviales dans la zone de confluence Ourthe-Meuse à Bois de Breux (Liège)¹

Étienne JUVIGNÉ et Jean VAN CAMPENHOUT

Université de Liège, Département de Géographie, Bât. B11 - Quartier Village 4, Clos Mercator, 3 ; B-4000 Liège.
contact : juvigne@skynet.be

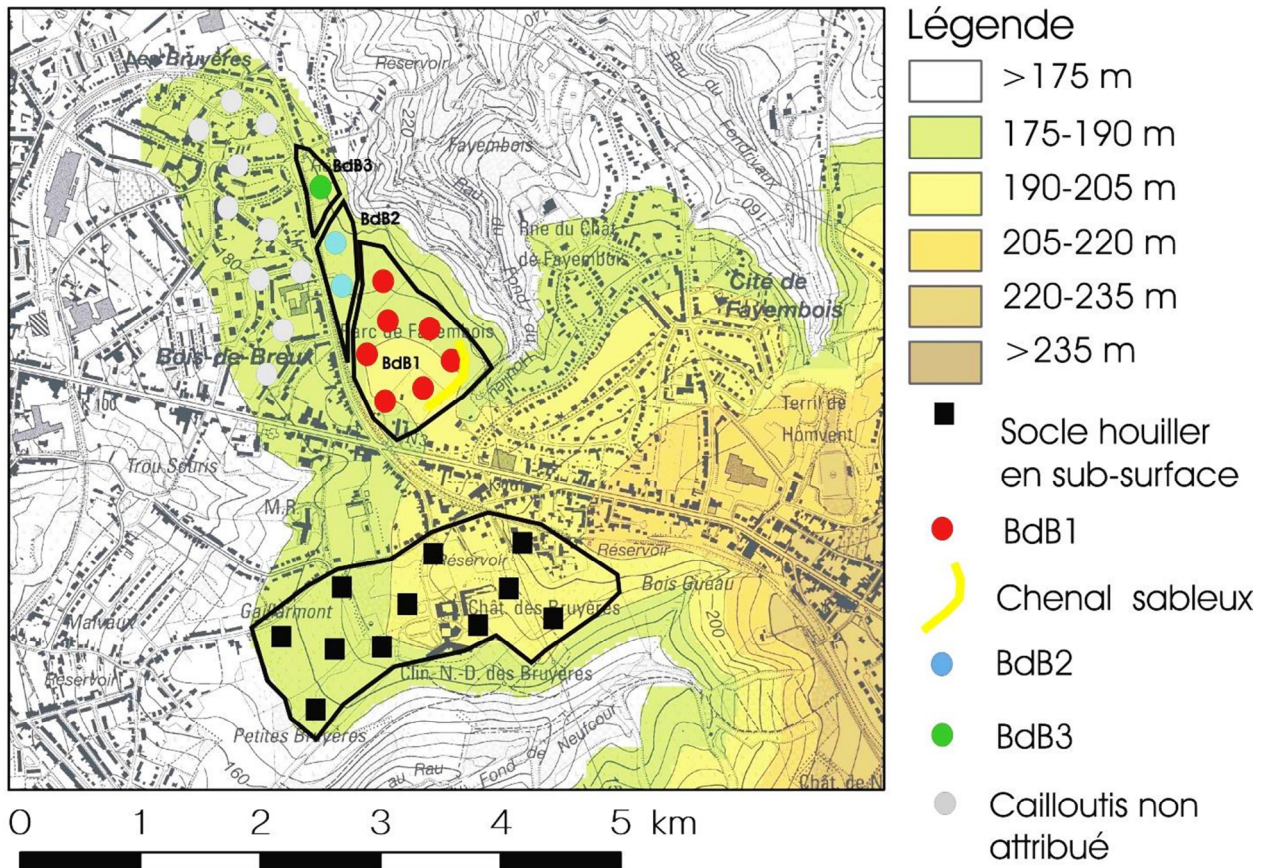


Figure 15 : Lbxt de Bois de Breux et lambeau d'aplanissement de la Clinique de Bruyères et Gaillarmont.

¹ Lien direct : <https://popups.uliege.be:443/0037-9565/index.php?id=9426>
DOI : [10.25518/0037-9565.9426](https://doi.org/10.25518/0037-9565.9426)