

Un site de référence de très hautes terrasses fluviales dans la zone de confluence Ourthe-Meuse à Bois de Breux (Liège)¹

Étienne JUVIGNÉ et Jean VAN CAMPENHOUT

Université de Liège, Département de Géographie, Bât. B11 - Quartier Village 4, Clos Mercator, 3 ; B-4000 Liège.
contact : juvigne@skynet.be

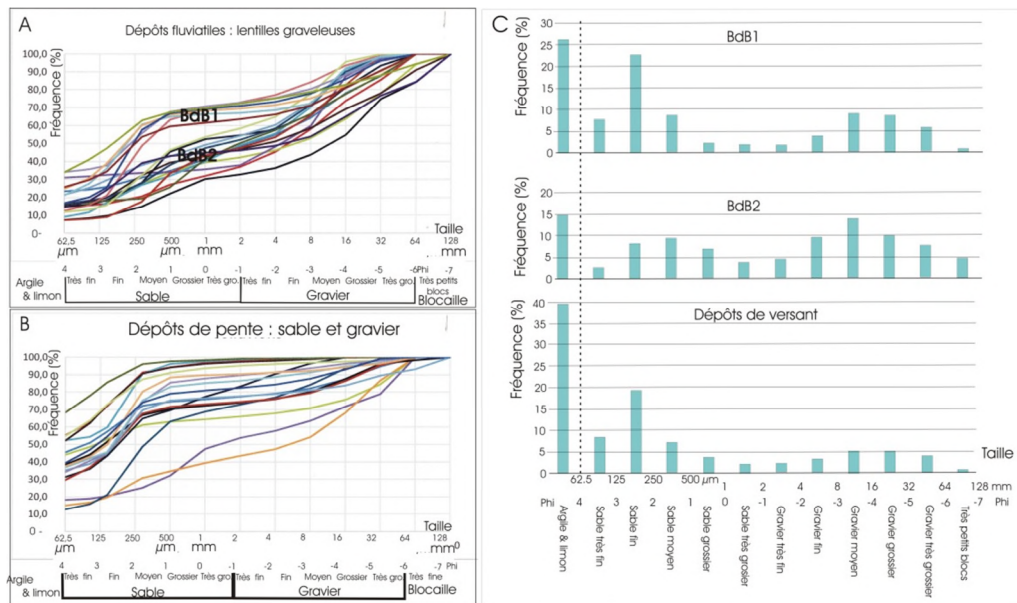


Figure 11 : Figure 11. Distributions granulométriques de dépôts fluviatiles :
(A) lentilles graveleuses ;
(B) lentilles sableuses.

¹